

Aktuelle Version online:



[FLORIS-Link](#)
[Internet-Link](#)

Bestätigter COVID-19-Fall:

Labornachweis auf SARS-CoV-2, auch wenn keine Symptomatik

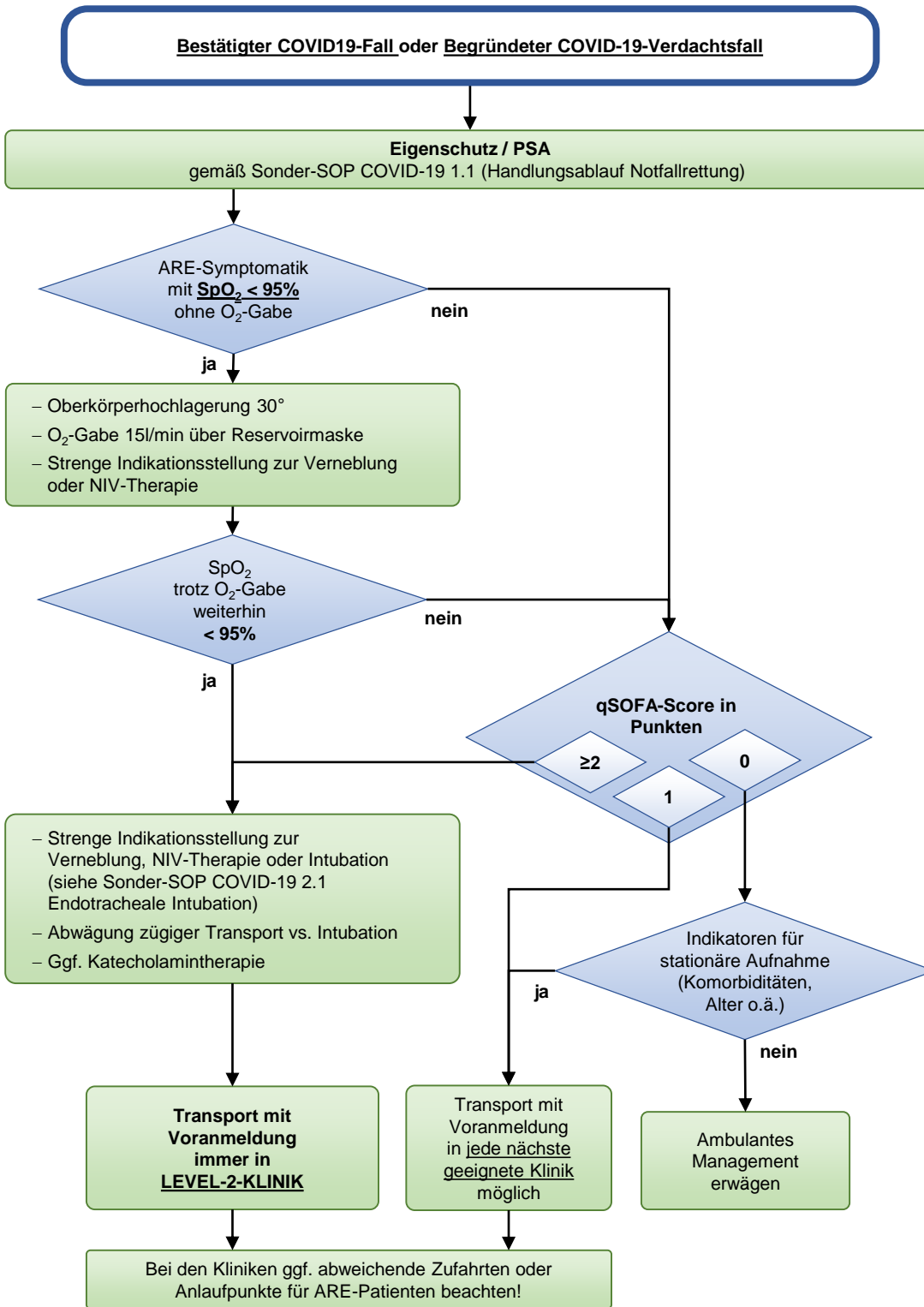
Begründeter COVID-19-Verdachtsfall:

Mit COVID-19 zu vereinbarende Symptome und in den letzten 14 Tagen enger Kontakt zu bestätigtem Fall

qSOFA-Score:

Jeweils ein Punkt, wenn ein Kriterium erfüllt ist:

- Atemfrequenz $\geq 22/\text{min}$
- GCS < 15 (Delir)
- RR syst ≤ 100 mmHg



LEVEL-2-KLINIKEN für intensivpflichtige COVID-19-Patienten

(Charité-Standorte Mitte, Virchow und Benjamin Franklin sind gleichzeitig Level-1-Kliniken)

Auguste Viktoria	Friedrichshain	Köpenick	Spandau Nord	Behring
Benjamin Franklin	Gertrauden	Lichtenberg	Unfallkrankenhaus Marzahn	
Buch	Havelhöhe	Maria Heimsuchung	Virchow	
Bundeswehr	Humboldt	Martin Luther	Wald Spandau	
Charité Mitte	Joseph Tempelhof	Neukölln	Westend	